

## RANDONNÉES DEMI-JOURNÉES À LA CARTE POUR LES GROUPES

(TOUS LES PARCOURS SONT SITUÉS DANS LES MONTS DU CANTAL)

### Randonnée demi-journée : **A** - *PARCOURS DE CRÊTES FACE AU ROC DES OMBRES*

- Commentaires :

Cette marche a un réel intérêt paysager car elle se déroule en grande partie en crête sur d'agréables sentiers de montagnes. Ce parcours permet d'approcher une colonie de marmottes.

La réalisation de cette sortie nécessite d'organiser une navette voiture en moins de 10mn au départ de la randonnée.

- Caractéristiques de la randonnée :

Difficulté : ★  
Distance : 9km  
Dénivelé ↑ : +350m  
Dénivelé ↓ : -400m  
Temps de marche (hors pauses) : ~3H30



### Randonnée demi-journée : **B** - *BRËCHE DE ROLLAND ET ASCENSION DU PUY MARY*

- Commentaires :

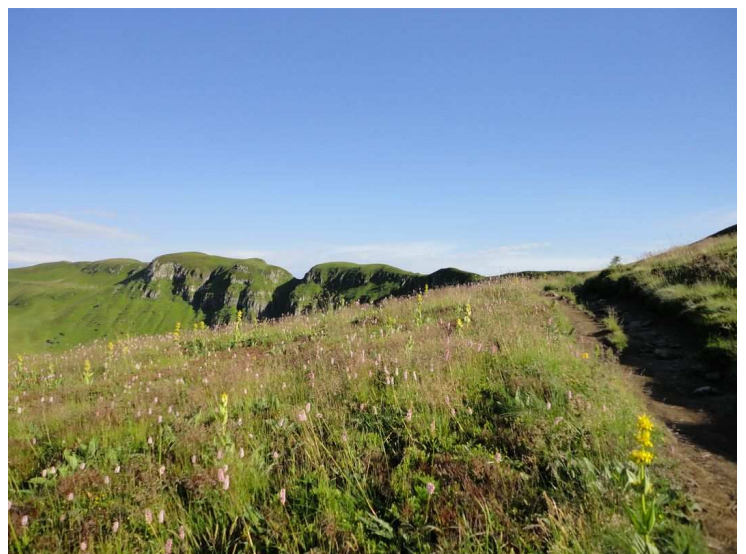
Un sommet emblématique du Massif, à gravir de préférence en matinée pour profiter de la lumière et trouver la tranquillité.

La réalisation de cette randonnée est conditionnée à la fonte des neiges et à l'ouverture du col du Pas de Peyrol (en général début juin).

Cet itinéraire est particulièrement fourni en fleurs de montagne, au sein d'un cirque rocheux sculpté par l'érosion glaciaire au cours des derniers 600 000 ans.

- Caractéristiques de la randonnée :

Difficulté : ★  
Distance : 7km  
Dénivelé ↑ : +300m  
Dénivelé ↓ : -300m  
Temps de marche (hors pauses) : ~3H



### Randonnée demi-journée : **C** - LES RICHESSES DE LA PLANÈZE DE SALERS

- Commentaires :

Voici un parcours à travers champs, où les seules difficultés résident dans le franchissement de quelques clôtures (notre sport régional !).

Nous irons à la découverte de deux espèces de plantes carnivores (visibles de mi-mai à mi-septembre environ).

Puis nous pourrons faire une halte auprès d'un buron de montagne en activité (Observation de la traite et explication des techniques de fabrication du fromage Salers).



- Caractéristiques de la randonnée :

Difficulté : ★

Distance : 7km

Dénivelé ↑ : +200m

Dénivelé ↓ : -200m

Temps de marche (hors pauses) : ~3H

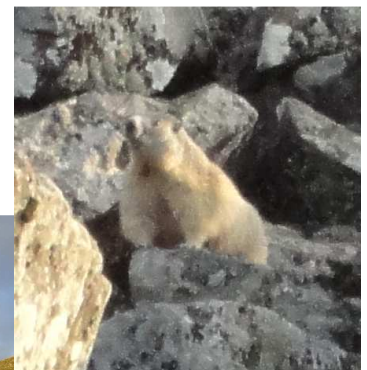
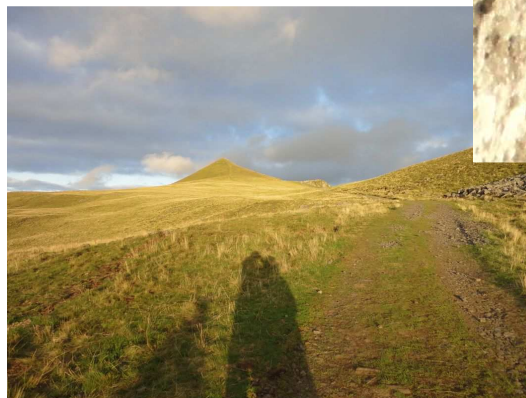
### Randonnée demi-journée : **D** - PANORAMAS ET PETITS TRESORS DU PUY VIOLENT

- Commentaires :

Le Puy Violent est « La » montagne de Salers, que beaucoup gravissent, mais pas tous de la même manière !

Au cours de l'ascension nous tenterons d'observer les marmottes, qui forment ici une colonie importante. Nous aurons aussi la possibilité de visiter un ancien buron entièrement rénové, très représentatif de l'architecture traditionnelle du Cantal, qui nous permettra d'évoquer les conditions de la vie d'autrefois en montagne.

Il est possible de réaliser cette sortie en journée, mais aussi en soirée afin de profiter, au sommet, de la vue sur le Massif au coucher du soleil.



- Caractéristiques de la randonnée :

Difficulté : ★

Distance : 7km

Dénivelé ↑ : +345m

Dénivelé ↓ : -345m

Temps de marche (hors pauses) : ~3H

### Randonnée demi-journée : **E** - **LE SOMMET DE L'ELANCÈZE... EN DESCENTE !**

(Il s'agit d'un exemple de balade pouvant être organisée en dehors du Pays de Salers)

- Commentaires :

Même s'il ne faut pas négliger la montée, cette randonnée présente l'avantage d'être essentiellement descendante ! L'ascension mène jusqu'à l'un des plus beaux points de vues sur le Massif des Monts du Cantal, tandis que la descente offre un parcours boisé sur de petits sentiers, bien appréciable lors des chaudes journées d'été.

Après avoir traversé le territoire forestier des cerfs et des chevreuils, nous regagnerons la civilisation dans un charmant petit village de la vallée de la Jordanne. Ce parcours est un linéaire, qui nécessite d'organiser une navette voiture en début de journée.



- Caractéristiques de la randonnée :

Difficulté : ★★

Distance : 6km

Dénivelé ↑ : +450m

Dénivelé ↓ : -850m

Temps de marche (hors pauses) : ~3H30

### Randonnée demi-journée : **F** - **LE CHAOS DE CASTELTINET**

(Il s'agit d'un exemple de balade pouvant être organisée en dehors du Pays de Salers)

- Commentaires :

Randonnée facile et ne dépassant pas 1100m d'altitude, idéale si la météo est mauvaise en montagne. Le chemin traverse un chaos rocheux issu d'un important glissement de terrain consécutif au retrait du glacier de la vallée de la Cère il y a plus de 10000 ans.

Vues sur la vallée de la Cère, le village de Thiézac, les sommets avoisinants (Elancèze, Puy Griou,...).

- Caractéristiques de la randonnée :

Difficulté : ★

Distance : 6km

Dénivelé ↑ : +300m

Dénivelé ↓ : -300m

Temps de marche (hors pauses) : ~2H30

